

# 施設案内



入園料 山形市民:無料 市民以外:1人1回500円

利用時間 屋内施設 9:00～18:00  
屋外施設 9:00～18:00  
(10～3月は16:00まで)

休館日 毎月第2・4火曜日(祝日の場合は翌日)  
1月1日

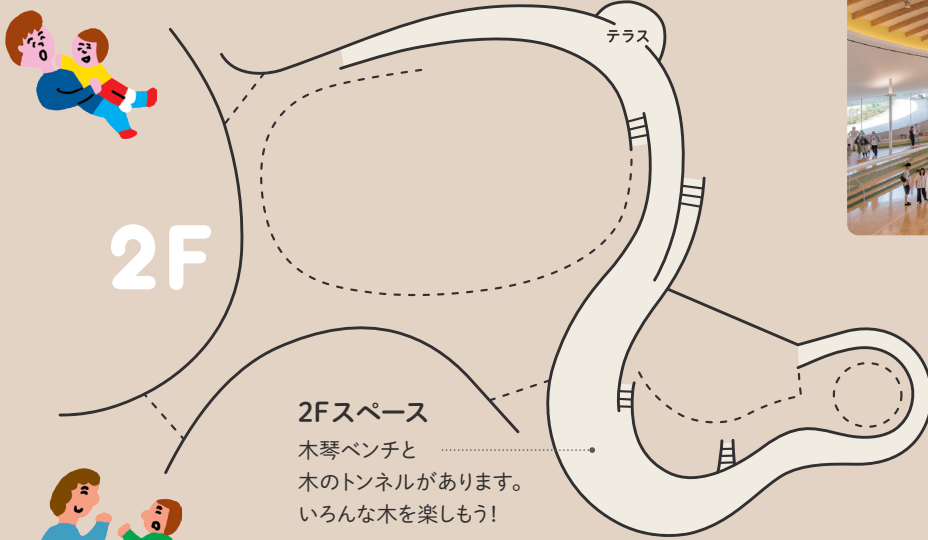
## ご利用のルール

保護者(扶養者または18歳以上のそれに準ずる方)が、必ずお子さまと一緒にご利用ください。  
(子どもだけ、または大人だけでの入館は原則できません)

保護者様はお子さまから目を離さないようにお願いします。

施設内における、けがや事故・トラブルについては一切の責任を負いかねますので予めご了承ください。

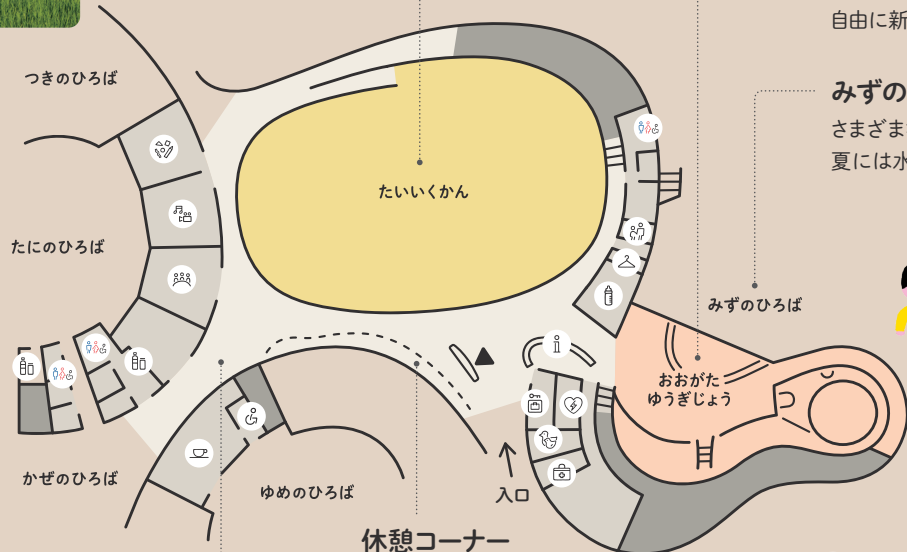
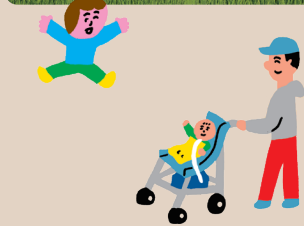
ルールを守って、  
お子さまと素敵な時間をお過ごしください。



**たいいくかん**  
遊びや練習を見守る  
ギャラリーのある体育館です。  
積み木やボールで  
みんなと遊ぼう!

**うけつけ・ショップ**

**おおがたゆうぎじょう**  
山あそび、ネット小屋、  
自分の力にあった遊びを  
楽しむことができます。  
自由に新しい遊びを発見しよう!



**みずひろば**  
さまざまなブランコがあり、  
夏には水盤遊びができます。



**ものづくりのへや**  
自由に思い思いの作品を  
つくることができます。

**えいぞうとおとのへや**  
映画・デジタル  
アトラクション(有料)が  
楽しめる部屋です。

**はなしあいのへや**  
ワークショップや  
教室などが開催される  
マルチスペースです。



**図書コーナー**  
1,000冊以上の本が  
並びます。



**あかちゃん  
きゅうけいしつ**  
調乳器・オムツ替え台・  
授乳室があります。

**こそだてそうだんしつ**  
子育て相談・身体測定の  
部屋です。どうぞお気軽に  
ご相談ください。